

INTRODUCCIÓN

El polen de *Quercus rotundifolia* es tras el *Platanus hispanica* el polen mas abundante en la atmósfera de Madrid

En la literatura y en la práctica clínica su papel como causa de polinosis sigue siendo considerado nulo o muy poco importante.¹ Sin embargo recientemente hemos objetivado un dramático incremento en su prevalencia de sensibilización cutánea entre los pacientes con polinosis de Madrid, pasando en los últimos 7 años de un 8 % a un 17%², (quizás como consecuencia de la dieselización del parque móvil de Madrid)

A partir de este hallazgo nos planteamos si este pudiera contribuir en la sintomatología de polinosis durante su período álgido de polinización

RESULTADOS

Los recuentos de pólenes fueron mayoritariamente de *Quercus* (ver Fig. 1)

El grupo A (sensibilizado a *Quercus*) presentó el doble de síntomas que el grupo B (no sensibilizado a *Quercus*) 6,6 versus 3,2 (p < 0,05)

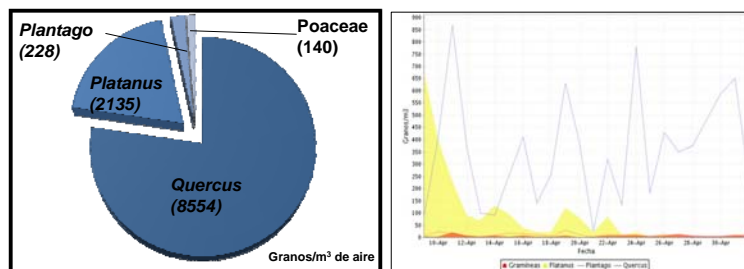
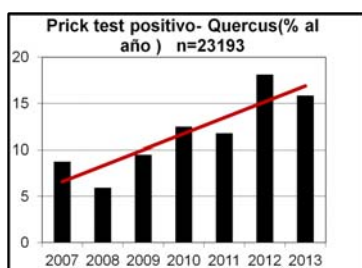
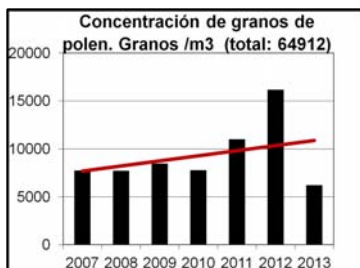


Fig. 1 Recuentos atmosféricos de pólenes durante el periodo del estudio 09/04/14 - 02/05/14

Izquierda: Suma de las medias diarias (granos/m³)
Derecha: medias diarias (granos/m³)



Concentraciones atmosféricas anuales de pólenes de *Quercus* (izquierda) y su prevalencia de sensibilización (derecha) entre 23.193 paciente polínicos de Madrid
Obsérvese que apenas se produjo un incremento en los recuentos de *Quercus* que pudieran explicar su incremento en la sensibilización²

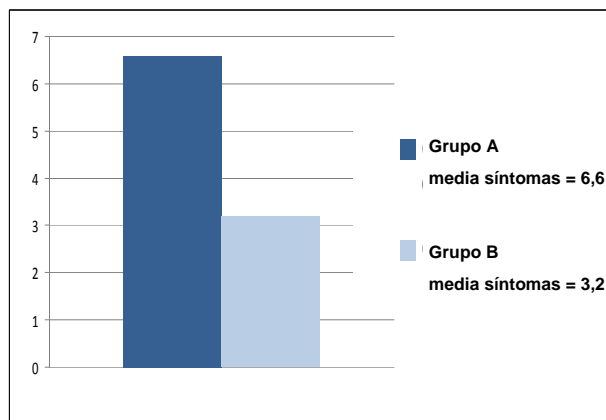


Fig. 2 Media de síntomas de polinosis en grupo A y B durante el periodo del estudio (9/4/14-2/5/14)

MATERIAL Y MÉTODOS

Comparamos los síntomas diarios (Alercon: cartilla electrónica de síntomas) en el periodo álgido de polinización de *Quercus* entre el 9 de abril y 2 de mayo de 2014 en 2 grupos randomizados de pacientes polisensibilizados con polinosis

Grupo A. 68 pacientes con pruebas cutáneas positivas a *Quercus* y gramíneas

Grupo B. 38 pacientes con pruebas cutáneas positivas a gramíneas pero negativas a *Quercus*.

Se realizan recuentos diarios de pólenes mediante un colector Burkard 7 day recording volumetric spore trap, siguiendo las recomendaciones del Comité de Aerobiología de la SEAIC

CONCLUSIÓN

Entre los pacientes polínicos-polisensibilizados de Madrid, el estar sensibilizado a *Quercus* parece ser un factor de riesgo para presentar el doble de sintomatología durante su polinización

No obstante son necesarios más estudios para dilucidar el papel real del polen de *Quercus* en la polinosis de los pacientes de Madrid

Bibliografía

- Subiza J, Jerez M, Jimenez JA, et al. Allergenic pollen and pollinosis in Madrid. J Allergy Clin Immunol 1995;96:15-23. Allergenic pollen pollinosis in Madrid. J Allergy Clin Immunol 1995;96:15-23
- Kilimajer J, Fernández Caldas E, Subiza J. Quercus: what is happening? variations in airborne presence and patients' sensitization. Allergy [abstract] Copenhagen EAACI 2014