



RECUESTO DE POLENES DE OLEA EN UN CLIMA QUE ESTA CAMBIANDO, 38 AÑOS DE OBSERVACIÓN

Javier Subiza Garrido-Lestache, Jonathan Kilimajer, Vanessa Rodríguez, Corina Craciunescu, María José Narganes

Clinica Subiza Centro de Asma y Alergia, Madrid

INTRODUCCIÓN

El calentamiento global se relaciona actualmente con el cambio climático en especial debido al aumento en las concentraciones de gases de efecto invernadero (CO₂).

Este cambio cursa con fenómenos climatológicos extremos ocasionando períodos de polinización cada vez más alterados.

Al ser el polen del árbol del Olivo uno de los principales causantes de polinosis en Madrid queremos comprobar si el cambio climático está afectando a su comportamiento aerobiológico y clínico.

MATERIAL Y METÓDOS

Se realizó el recuento de pólenes de *Olea* desde 1979 a 2016 utilizando colectores volumétricos tipo Hirst situados en nuestra clínica.

Se realizó estudio de prevalencia de pruebas cutáneas (PC) a pólenes de *Olea europaea* entre los pacientes con polinosis de nuestro centro; 1979 (n=100), 1994 (n=316) y anualmente de 1999-2016 (n = 40.998), media anual 2.411 pacientes.

Se consideró inicio de la estación, al primer día de tres días consecutivos > 10 granos/m³ de aire. Se consideró final de la estación, al último día de tres días consecutivos > 10 granos/m³ de aire.

Se utilizaron datos meteorológicos de la estación de Barajas.

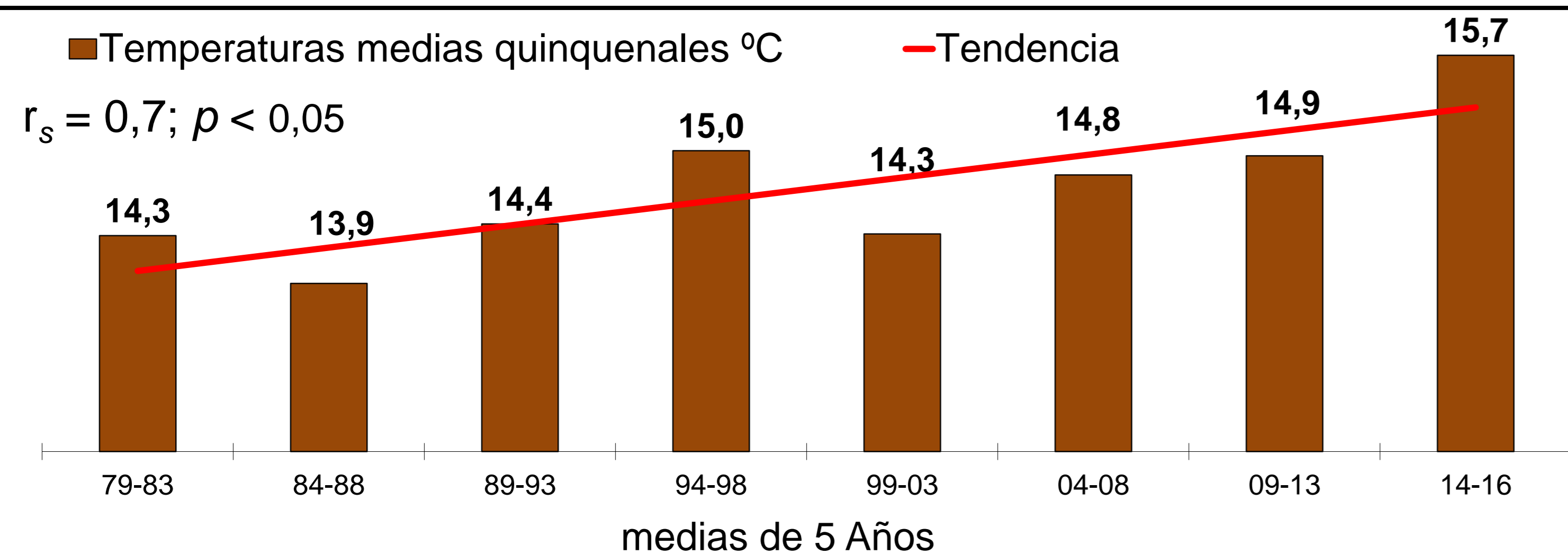
RESULTADOS

Las temperaturas medias quinquenales fueron 14,27; 13,88; 14,37; 14,97; 14,28; 14,77; 14,92 y 15,98 °C, lo que supone un incremento global de 1,4 °C.

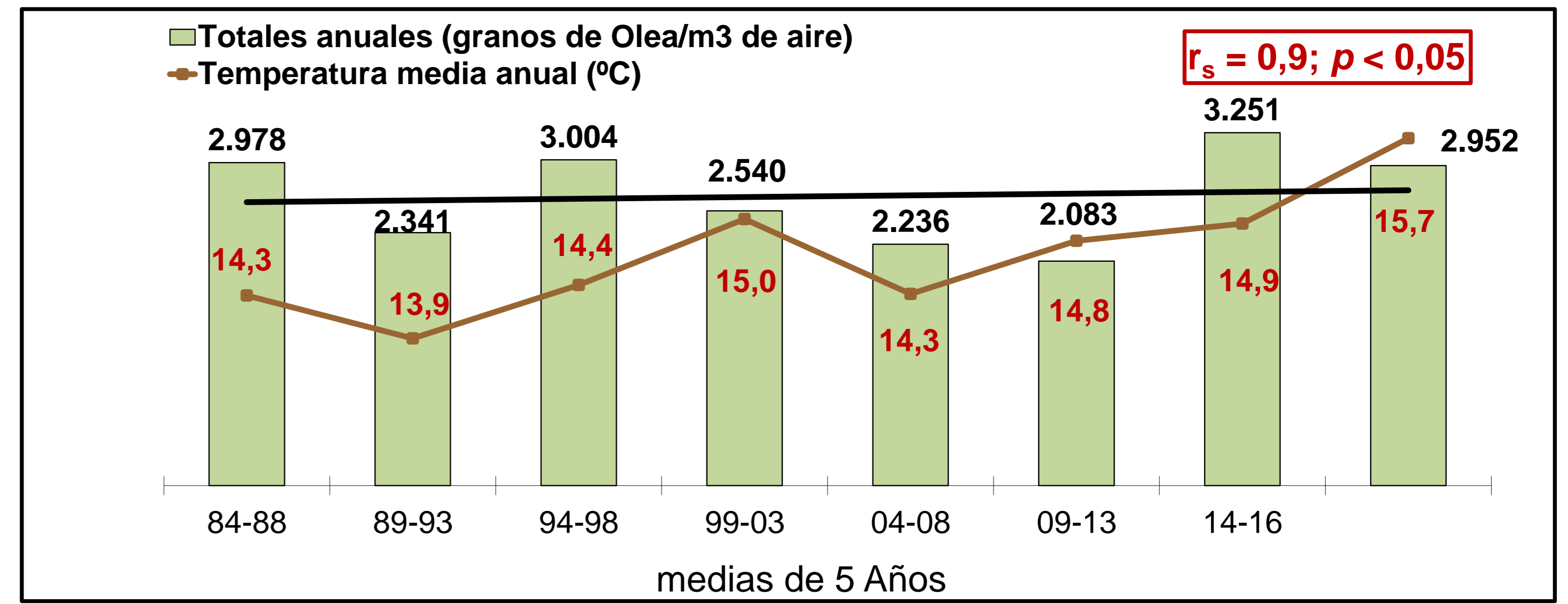
Las concentraciones medias quinquenales fueron 2978, 2341, 3004, 2540, 2236, 2083, 3251 y 2952 granos/m³. Excelente correlación con la temperatura ($r_s = 0,9$ $p < 0,05$)

La prevalencia anual de pruebas cutáneas positivas a *Olea* en 1979 fue del 50% y en 1994 del 61%. Las medias quinquenales desde 1999-2016 fueron 69, 63, 59 y 60%.

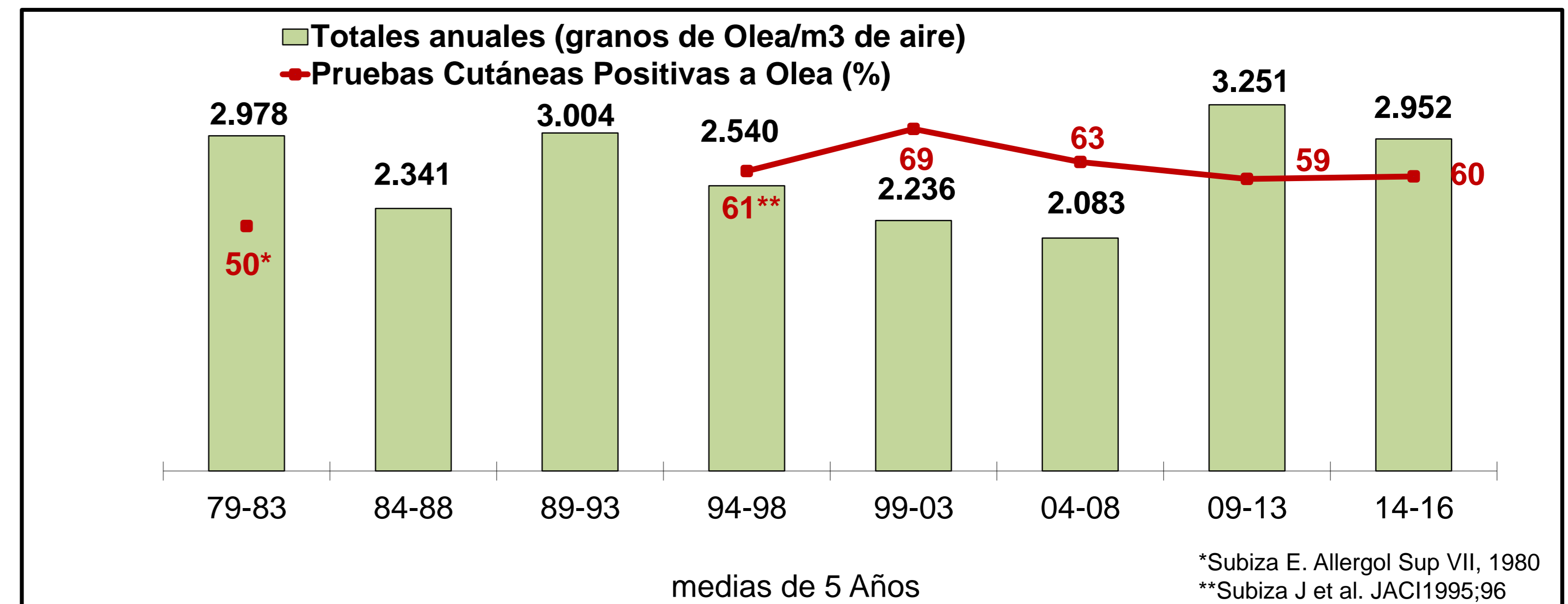
El inicio de la estación se adelantó 9 días y el final 7 días, con respecto al periodo entre 79-83. La duración aumentó 2 días.



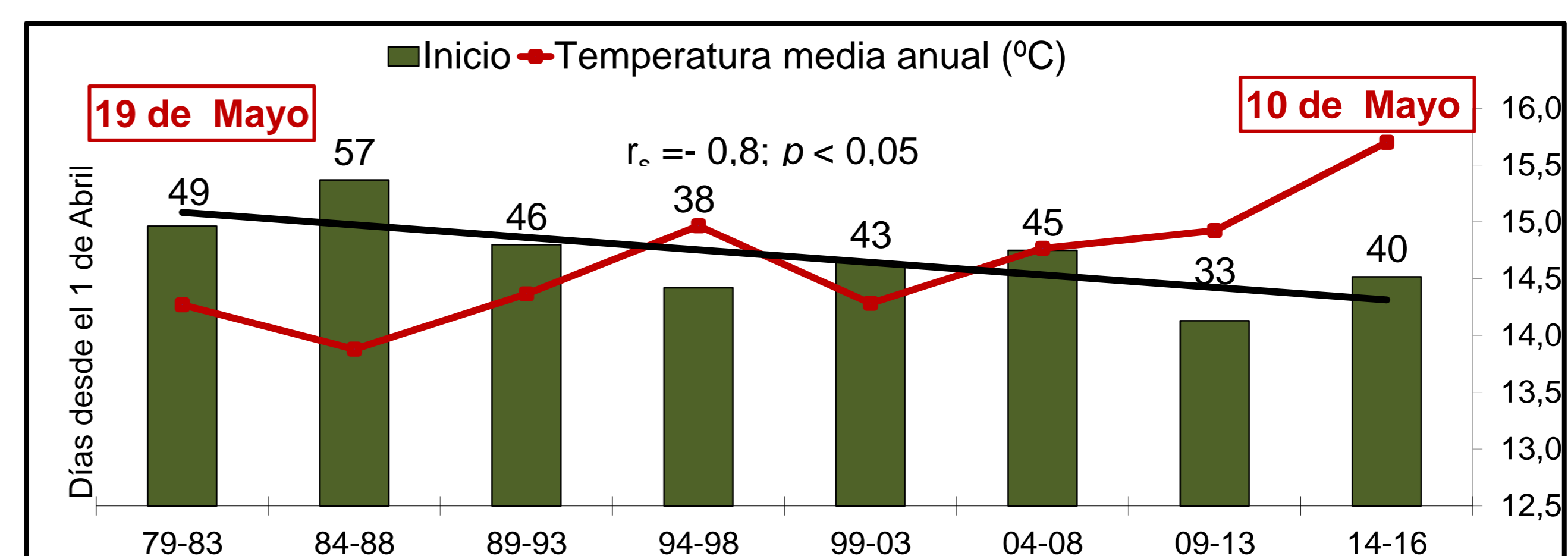
Temperatura en Madrid (38 años) : incremento de 1,4 °C (0,36 por década)



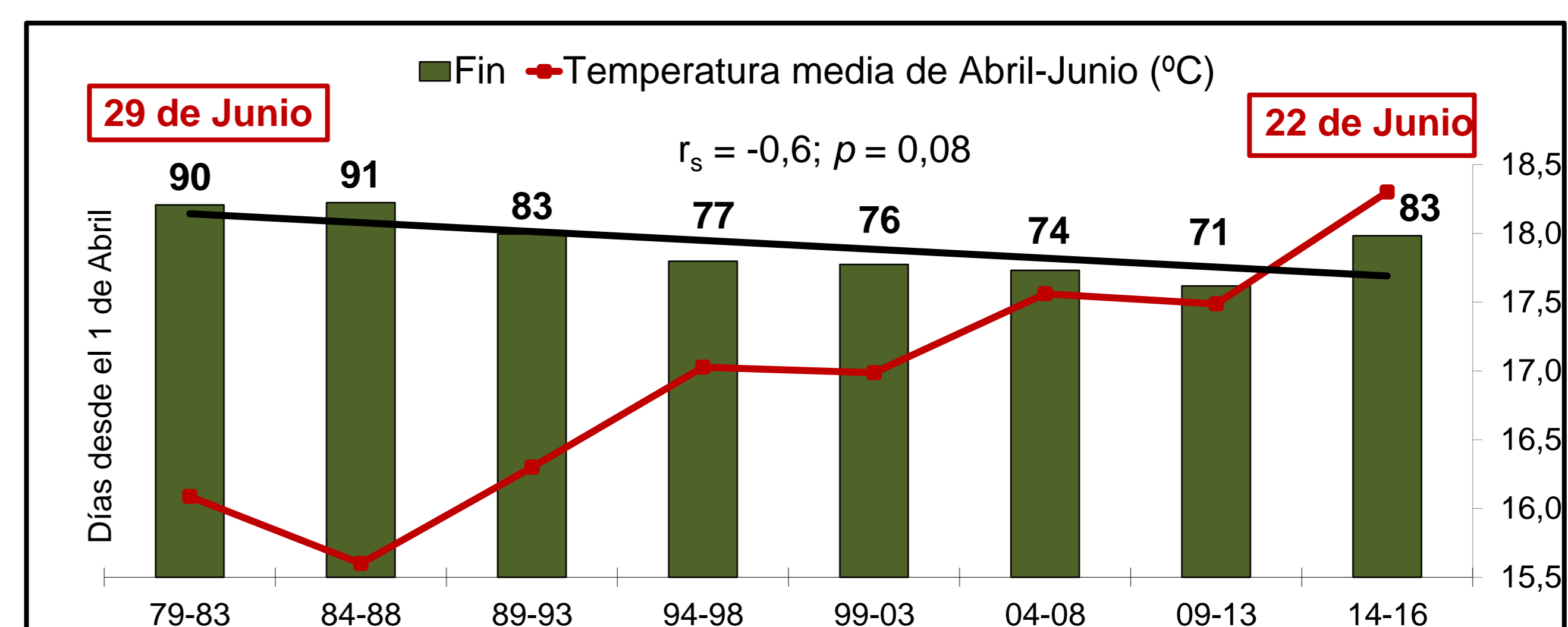
Olea en Madrid (38 años) No han aumentado / Excelente correlación con T^o



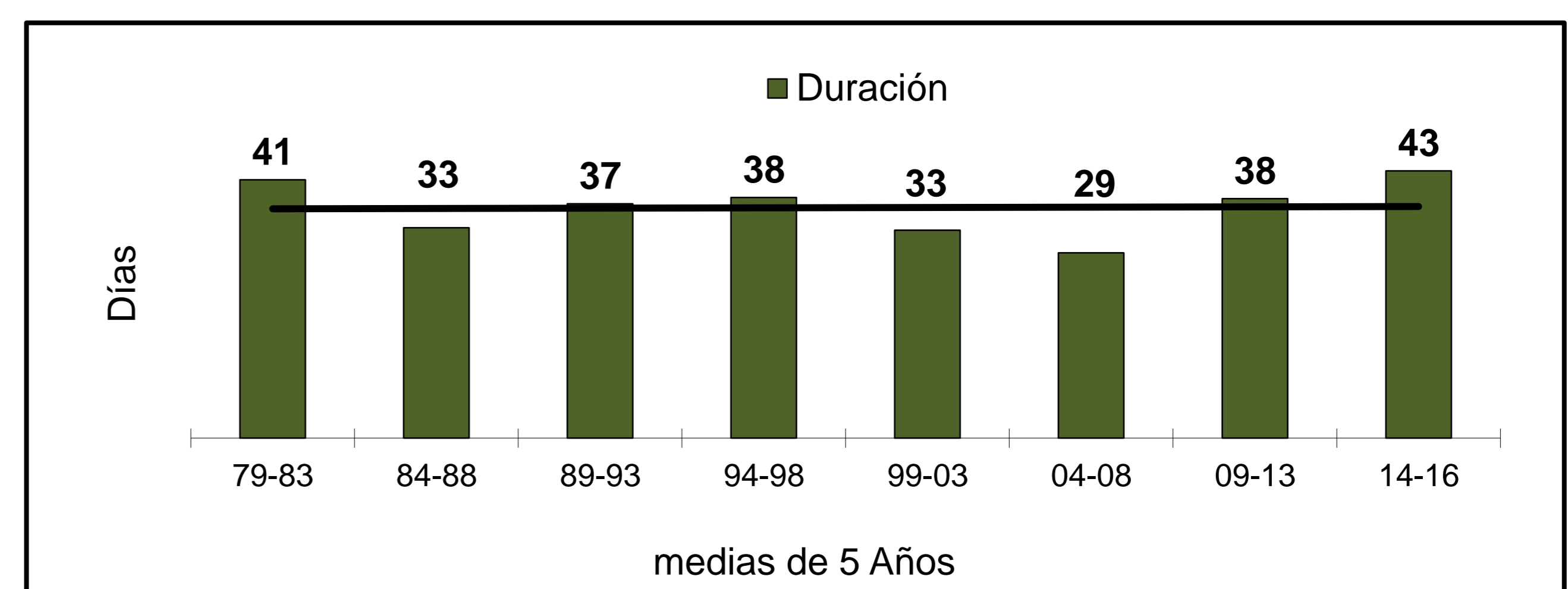
Olea, recuentos de pólenes y prevalencia de pruebas cutáneas positivas



Inicio de estación 9 días de adelanto



Fin de estación 7 días de adelanto



Duración de estación 2 días mas

CONCLUSIONES

- Aumento de la temperatura de Madrid de 1,4 °C en 38 años.
- No cambio en la tendencia de los recuentos de *Olea*. Si variaciones quinquenales que se correlacionan estrechamente con las variaciones de la temperatura.
- Adelanto del comienzo (9 días) y final de la estación (7 días).
- Aumento discreto en la prevalencia de sensibilización, pasando de un 50% a un 60% entre los pacientes con polinosis de Madrid.



XXXI CONGRESO DE LA SOCIEDAD ESPAÑOLA DE ALERGOLOGÍA E INMUNOLOGÍA CLÍNICA

